



Duurzaam Toerisme
Jaarverslag 2014 TUI Belgium

*Rapport de Tourisme
Durable 2014 TUI Belgium*

Inhoudsopgave

Inleiding	3-6
Over dit jaarverslag	3
Over TUI Travel	3
Over TUI in België	3
Duurzaam toerisme reis	5
Duurzaam Toerisme Plan 2012-2015	6
Verankering	7
Organisatie	7
Duurzaamheidslabels	7
Erkenning	7
Ambities en jaardoelen 2015	7
Ecologische voetafdruk	9
Jetairfly en ISO 14001	9
Brochures	9
Ambities en jaardoelen	9
Bestemmingen	11
Accommodaties	11
Excursies en socio-economische projecten	11
Ambities en jaardoelen 2015	11
Klanten en reisagenten	15
Klantinformatie	15
Reisagenten	15
Ambities en jaardoelen 2015	15
Collega's	17
Infosessies	17
Gezondheid	17
Medewerkerstevredenheid	17
Kerngegevens personeel	17
Ambities en jaardoelen 2015	17

Wij willen vakanties aanbieden aan de huidige generatie vakantiegangers zonder de vakantiemogelijkheden van de toekomstige generatie vakantiegangers te hypothekeren. Wij willen een leidende voortrekkersrol spelen in de Belgische reisindustrie.

Nous souhaitons proposer des vacances à la génération actuelle de vacanciers sans hypothéquer les possibilités de vacances de la génération future de vacanciers. Nous voulons jouer un rôle avant-gardiste et directeur dans l'industrie belge du voyage.

Table des matières

<i>Introduction</i>	4-6
<i>À propos de ce rapport annuel</i>	4
<i>À propos de TUI Travel</i>	4
<i>À propos de TUI en Belgique</i>	4
<i>Tourisme durable</i>	5
<i>Plan d'action de durabilité 2012-2015</i>	6
<i>Ancrage</i>	8
<i>Organisation</i>	8
<i>Labels de durabilité</i>	8
<i>Reconnaissance</i>	8
<i>Ambitions et objectifs de l'année 2015</i>	8
<i>Empreinte écologique</i>	10
<i>Jetairfly et ISO 14001</i>	10
<i>Brochures</i>	10
<i>Ambitions et objectifs de l'année 2015</i>	10
<i>Destinations</i>	13
<i>Logements</i>	13
<i>Excursions et projets socioéconomiques</i>	13
<i>Ambitions et objectifs de l'année 2015</i>	13
<i>Clients et agents de voyages</i>	16
<i>Information des clients</i>	16
<i>Agents de voyages</i>	16
<i>Ambitions et objectifs de l'année 2015</i>	16
<i>Collègues</i>	18
<i>Séances d'information</i>	18
<i>Santé</i>	18
<i>Satisfaction des collaborateurs</i>	18
<i>Données clés concernant le personnel</i>	18
<i>Ambitions et objectifs de l'année 2015</i>	18

Inleiding

Over dit jaarverslag

Het Duurzaam toerisme jaarverslag 2014 van reisorganisatie TUI Belgium (TUI in België), onderdeel van TUI Benelux, toont de voortgang en de behaalde resultaten met betrekking tot de ambities uit het Duurzaam Toerisme Plan 2012-2015 tijdens het financiële jaar 2014, dat loopt van 1 oktober 2013 tot en met 30 september 2014. Dit verslag rapporteert over de hoofdactiviteiten van TUI in België: reismerk Jetair en luchtvaartmaatschappij Jetairfly.

Uitgebreide informatie over het beleid, de strategie en de gerealiseerde doelen van moederbedrijf TUI Travel PLC (TUI Travel)* en grootmoederbedrijf TUI AG is te vinden in de meest recente financiële jaarverslagen en duurzaamheidsrapporten. De informatie in deze verslagen is ook van toepassing voor TUI in België. De extern geverifieerde rapporten van TUI Travel zijn te downloaden op www.tuitravelpc.com/investors-media/reports-results-presentations, www.tuitravelpc.com/sustainability en www.tuitravelpc.com/sustainability-reporting; die van TUI AG op www.tui-group.com/en/sustainability.

Over TUI Travel*

TUI Travel is een van de grootste reisorganisaties wereldwijd. Het reisconcern is met het hoofdkantoor gevestigd in het Verenigd Koninkrijk en is beursgenoteerd aan de London Stock Exchange. TUI Travel is op 3 september 2007 ontstaan uit een fusie tussen het Engelse First Choice Holidays PLC en de toerismedivisie van het Duitse TUI AG. In 2014 is een voorgestelde fusie tussen TUI Travel PLC en TUI AG aangekondigd.

TUI Travel wordt georganiseerd en gemanaged vanuit een organisatiestructuur met vier sectoren: Mainstream, Accommodation & Destinations, Specialist & Activity en Emerging Markets. TUI in België valt onder de grootste sector Mainstream. Deze sector wordt aangestuurd door de TUI Travel Mainstream Board, waarin ook de CEO van TUI Benelux zitting heeft. Sinds 1 januari 2014 zijn TUI Belgium en TUI Nederland geclusterd tot TUI Benelux.

Strategie voor duurzame ontwikkeling

Als grootste Europese reisconcern speelt TUI Travel een belangrijke rol in de wereldwijde toerismeindustrie. De organisatie is zich ervan bewust dat het een belangrijke bijdrage kan leveren aan de duurzame ontwikkeling van vakantiebestemmingen. Het reisconcern hanteert daarom een strategie voor duurzame ontwikkeling die aansluit bij de kernonderwerpen die invloed hebben op de onderneming en bij de algehele strategie van TUI Travel.

Het doel van het reisconcern met betrekking tot duurzame ontwikkeling is om de milieu-impact tot een minimum te beperken, de cultuur en de mensen op de vakantiebestemmingen te respecteren en een reële economische bijdrage te leveren aan lokale gemeenschappen.

In 2012 heeft TUI Travel een driejarenstrategie gelanceerd, genaamd Sustainable Holidays Plan 2012-2014. Het bestaat uit vier ambitieuze hoofddoelen met twintig onderliggende doelen binnen vier strategische thema's voor duurzame ontwikkeling. Dit boekjaar is de strategie ten einde gekomen.

Sustainable Holidays Plan 2012-2014

CO₂-voetafdruk

Doel 2015: TUI Travel heeft de zuinigste vliegtuigen van Europa en reduceert meer dan 20.000 ton CO₂ (ten opzichte van 2011) door maatregelen binnen kantoren, winkels, hotels en busvloot.

Bestemmingen

Doel 2015: TUI Travel verzorgt 10 miljoen 'groene en eerlijke' vakanties voor klanten.

Collega's

Doel 2015: Collega's beoordelen TUI Travel als leider in duurzaamheid.

Klanten

Doel 2015: Klanten zien TUI Travel als leider in het aanbieden van meer duurzame vakanties.

Voor de details over de strategie en de twintig doelen:

www.tuitravelpc.com/sustainability

De strategische thema's voor duurzame ontwikkeling van TUI Travel scheppen het kader waarbinnen alle TUI Travel ondernemingen hun eigen strategie, beleidsplannen en doelen ontwikkelen. Bovenstaande strategie en de resultaten die daaruit voortvloeien zijn hierdoor ook van toepassing op TUI in België.

Over TUI in België

Per 1 januari 2014 zijn TUI Belgium en TUI Nederland samengevoegd tot TUI Benelux. Dit rapport rapporteert over TUI in België. TUI Belgium (TUI in België) is marktleider in de Belgische reiswereld. De reisorganisatie voert onder andere het reismerk Jetair en retailmerk Jetaircenter. Daarnaast heeft TUI in België haar eigen luchtvaartmaatschappij Jetairfly. De hoofdkantoren van TUI in België bevinden zich in Oostende en Zaventem.

* Dit jaarverslag reflecteert de situatie in 2014, wanneer de activiteiten van TUI Belgium nog onder TUI Travel PLC ressorteerden. Op 17 december 2014 werd TUI Travel PLC gefuseerd met TUI AG om samen de nieuwe TUI Group te vormen.

Introduction

À propos de ce rapport annuel

Le rapport annuel de 2014 sur le tourisme durable du voyageur TUI Belgium (TUI en Belgique), élément de TUI Benelux, montre les progrès et les résultats atteints au niveau des ambitions du plan d'action de durabilité 2012-2015 lors de l'année financière 2014, qui s'étale du 1er octobre 2013 au 30 septembre 2014. Ce rapport illustre les activités principales de TUI en Belgique: la marque de voyages Jetair et la compagnie aérienne Jetairfly.

Les informations détaillées sur la politique, la stratégie et les objectifs réalisés de la société mère TUI Travel PLC (TUI Travel)* et la société grand-mère TUI AG figurent dans les rapports annuels les plus récents sur les finances et dans les rapports sur la durabilité. Les informations présentes dans ces rapports sont aussi d'application pour TUI en Belgique. Les rapports de TUI Travel vérifiés en externe sont téléchargeables sur www.tuitravelpc.com/investors-media/reports-results-presentations, www.tuitravelpc.com/sustainability et www.tuitravelpc.com/sustainability/reporting; celui de TUI AG sur www.tui-group.com/en/sustainability

À propos de TUI Travel*

TUI Travel fait partie des plus grands voyageurs du monde. Le groupe a installé son siège au Royaume-Uni et est coté en Bourse au London Stock Exchange. TUI Travel est né le 3 septembre 2007 de la fusion entre l'organisation anglaise First Choice Holidays PLC et la division tourisme de la société allemande TUI AG. En 2014, on annonce une future fusion entre TUI Travel PLC et TUI AG.

TUI Travel est organisée et gérée à l'aide d'une structure d'organisation divisée en quatre secteurs: Mainstream, Accommodation & Destinations, Specialist & Activity et Emerging Markets. TUI en Belgique tombe dans le plus grand secteur: Mainstream. Ce secteur est dirigé par le TUI Travel Mainstream Board, dans lequel le CEO de TUI Benelux siège aussi. Depuis le 1er janvier 2014, TUI Belgium et TUI Nederland sont regroupés en TUI Benelux.

Stratégie de développement durable

En tant que plus grand groupe européen du secteur touristique, TUI Travel joue un rôle important dans l'industrie touristique mondiale. L'organisation est consciente qu'elle peut apporter une contribution non négligeable au développement durable des destinations de vacances. Le groupe adopte dès lors une stratégie de développement durable qui correspond aux thèmes clés influençant l'entreprise et à la stratégie générale de TUI Travel.

L'objectif du groupe concernant le développement durable consiste à limiter au maximum l'impact sur l'environnement, à respecter la culture et les gens dans les destinations de vacances et à apporter une contribution économique réelle aux communautés locales.

En 2012, TUI Travel a lancé une stratégie triennale appelée Sustainable Holidays Plan 2012-2014. Elle comprend quatre objectifs principaux ambitieux et vingt objectifs sous-jacents au sein de quatre thèmes stratégiques pour le développement durable. La stratégie prenait fin lors de cet exercice-ci.

Sustainable Holidays Plan 2012-2014

Empreinte écologique en CO2

Objectif 2015: TUI Travel possède les avions les plus économes d'Europe et réduit ses émissions de plus de 20 000 tonnes de CO₂ (par rapport à 2011) en prenant des mesures dans ses bureaux, ses boutiques, ses hôtels et son parc d'autocars.

Destinations

Objectif 2015: Travel PLC organise 10 millions de vacances "vertes et justes" pour ses clients.

Collègues

Objectif 2015: les collègues considèrent TUI Travel comme le leader en matière de durabilité.

Clients

Objectif 2015: les clients voient TUI Travel comme le leader de l'offre de vacances plus durables.

Pour les détails sur la stratégie et les vingt objectifs:

www.tuitravelpc.com/sustainability

Les thèmes stratégiques du développement durable de TUI Travel façonnent le cadre dans lequel toutes les entreprises de TUI Travel développent leur stratégie, leurs plans et leurs objectifs propres. La stratégie susmentionnée et les résultats qui en découlent s'appliquent donc aussi à TUI en Belgique.

À propos de TUI en Belgique

Depuis le 1er janvier 2014, TUI Belgium et TUI Nederland sont unis au sein de TUI Benelux. Ce rapport se rapporte à TUI en Belgique. TUI Belgium (TUI en Belgique) est leader sur le marché belge du voyage. Cet organisateur de voyages dirige notamment la marque de voyages Jetair et la marque de distribution Jetaircenter. En outre, TUI en Belgique dispose de sa propre compagnie aérienne Jetairfly. Les sièges de TUI en Belgique se situent à Ostende et à Zaventem.

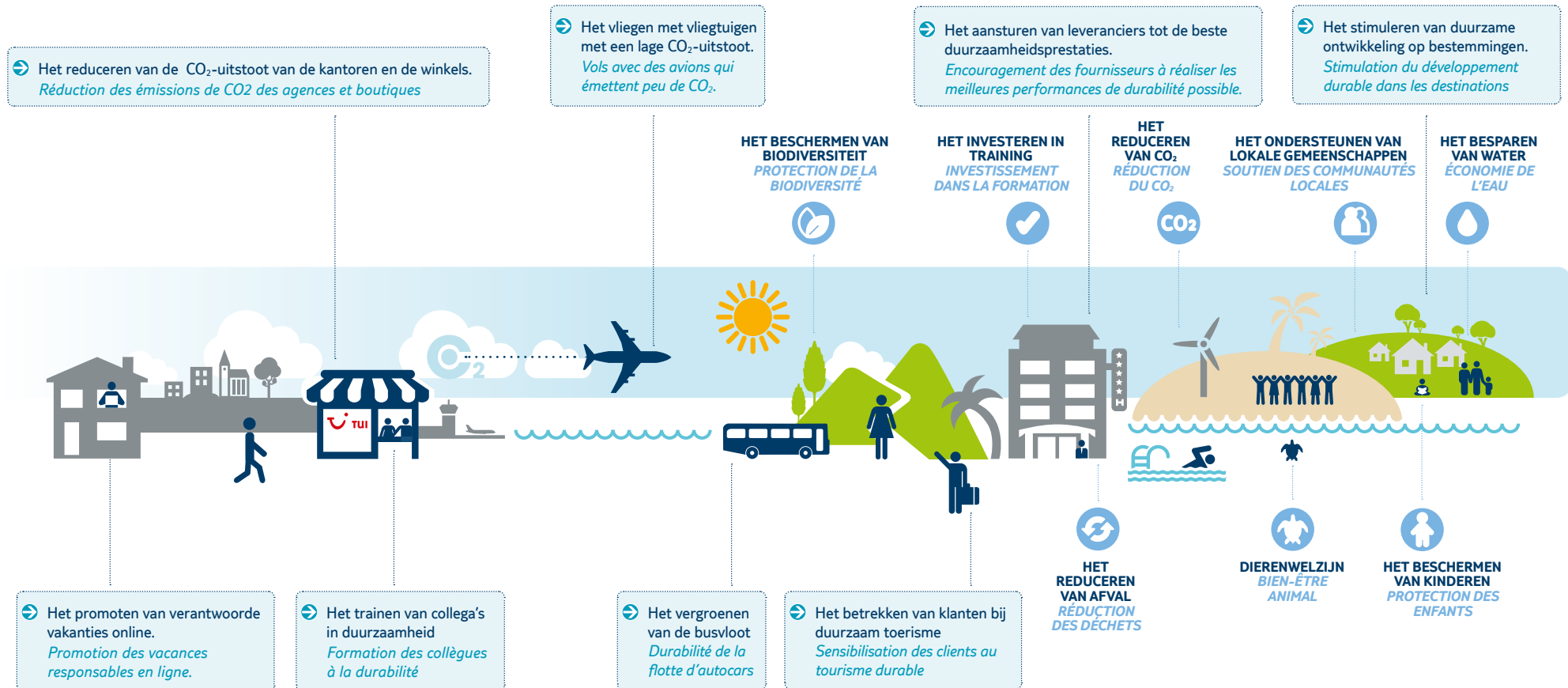
* Ce rapport annuel reflète la situation de 2014, lorsque les activités de TUI Belgium dépendaient encore de TUI Travel PLC. Le 17 décembre 2014, TUI Travel PLC a fusionné avec TUI AG, pour former le nouveau TUI Group.

De duurzaam toerisme reis van TUI in België

TUI in België verankert duurzaamheid in de hele vakantie reis, van de kantoren en winkels tot op de vakantiebestemming.

Le tourisme durable de TUI en Belgique

TUI en Belgique incorpore le développement durable dans l'entièreté du voyage de vacances, des agences et boutiques jusqu'à la destination de vacances.



Duurzaam Toerisme Plan 2012-2015



Verankering

Wij integreren duurzaam ondernemen in de hele organisatie.

- In 2015 zijn we onafhankelijk gecertificeerd op het gebied van duurzaam toerisme door Travelife Certified for Tour Operators and Travel Agencies.
- In 2015 behouden we de TM Travel Award voor Duurzame toeristische organisatie.



Ecologische voetafdruk

Verdere daling van onze ecologische voetafdruk.

- In 2015 behalen wij het ISO 14001 certificaat voor Jetairfly.
- In 2015 bouwen wij het aantal brochures verder af met 15 procent.



Bestemmingen

Duurzame vakanties aanbieden op iedere bestemming.

- In 2015 hebben we ons duurzaam vakantieaanbod uitgebreid naar 500 gecertificeerde accommodaties met een duurzaamheidslabel.
- In 2015 ondersteunen wij meer socio-economische projecten op bestemmingen.



Klanten en reisagenten

Duurzame vakanties aanbieden op iedere bestemming.

- In 2015 breiden wij onze communicatie over verantwoord reizen uit.
- In 2015 laten wij meer klanten in duurzame hotels logeren.



Collega's

Alle medewerkers werken in een respectvolle, veilige, gezonde en stimulerende werkomgeving.

- In 2015 sensibiliseren wij onze (toekomstige) medewerkers en communiceren wij over duurzaam ondernemen via duurzaamheids-trainingen.
- In 2015 blijven wij peilen naar de tevredenheid onder werknemers.

Plan d'action de durabilité 2012-2015

Ancrage

Nous intégrons l'entreprenariat durable dans toute l'organisation.

- En 2015, nous obtenons la certification indépendante de Travelife, qui décerne des certifications dans le domaine du tourisme durable aux tour-opérateurs et aux agences de voyages.
- En 2015, nous conservons le TM Travel Award d'organisation touristique durable.

Empreinte écologique

Notre empreinte écologique continue de diminuer.

- En 2015, nous obtenons le certificat ISO 14001 pour Jetairfly.
- En 2015, nous continuons à réduire le nombre de brochures de 15 pour cent.

Destinations

Proposer des vacances durables dans chaque destination.

- En 2015, nous élargissons notre offre de vacances durables, pour atteindre 500 logements certifiés d'un label de durabilité.
- En 2015, nous soutenons davantage de projets socioéconomiques dans les destinations.

Clients et agents de voyages

Proposer des vacances durables dans chaque destination.

- En 2015, nous développons notre communication sur le voyage responsable.
- En 2015, nous plaçons davantage de clients dans des hôtels durables.

Collègues

Tous les collègues évoluent dans un environnement de travail respectueux, sûr, sain et stimulant.

- En 2015, nous sensibilisons nos (futurs) collègues et communiquons sur la responsabilité sociale des entreprises au moyen de formations sur la durabilité.
- En 2015, nous continuons à mesurer la satisfaction de nos employés.



Verankering

Wij integreren duurzaam ondernemen in de hele organisatie.

Organisatie

Duurzaam toerisme valt onder de verantwoordelijkheid van de CEO van TUI Benelux, waar TUI in België en Nederland onder vallen. De eindverantwoordelijkheid over het duurzaamheidsbeleid, de strategie en de doelen ligt bij de Clusterboard van TUI Benelux.

TUI Benelux beschikt op clusterniveau over een afdeling Duurzaam Toerisme. Deze afdeling fungeert als kenniscentrum, biedt ondersteuning en is verantwoordelijk voor het ontwikkelen, opstellen en (laten) uitvoeren van het duurzaam toerisme beleid. Het team bestaat uit 3 voltijdsmedewerkers, exclusief stagiairs. De Clusterboard heeft het onderwerp duurzaam toerisme structureel op de agenda staan. In België voert de Werkgroep Duurzaam Ondernemen met vertegenwoordigers uit relevante afdelingen de activiteiten uit.

Duurzaamheidslabels

Op 25 juni 2014 namen wij voor de zevende keer het West-Vlaams Charter Duurzaam Ondernemen in ontvangst. Het West-Vlaams Charter Duurzaam Ondernemen is een hulpinstrument om duurzaam ondernemen concreet vorm te geven en te werken aan continue verbetering van de prestaties op milieu, sociaal en economisch vlak. Via het ondertekenen van het West-Vlaams Charter Duurzaam Ondernemen engageren we ons om een actieplan te realiseren rond tien thema's. Tijdens een jaarlijkse evaluatie beoordeelt een team van onafhankelijke deskundigen de resultaten en denkt het evaluatieteam constructief mee over aandachtspunten en verbeteropties. Bij een positieve evaluatie ontvangen de organisaties een jaarcertificaat tijdens een feestelijke academische zitting.

Jetair heeft in 2014 de criteria voor Travelife Certified geïnventariseerd en getoetst aan de eigen activiteiten. Uit de inventarisatie en in overleg met Travelife bleek dat Jetair nog niet klaar was voor certificering. De criteria worden op een later moment nogmaals getoetst. Travelife Certified (www.travelife.info) is het eerste internationaal erkende duurzaamheidscertificaat voor touroperators en voldoet aan de GSTC-Recognised criteria.

Erkenning

In november 2013 kende de jury van de TM Travel Awards (WES, Toerisme Vlaanderen, Travel Magazine) voor het derde opeenvolgende jaar de award voor meest Duurzame toeristische organisatie toe aan Jetair. Een erkenning voor het aanbod vakanties met respect voor cultuur, natuur, mens en milieu. Meteen ook een bekroning voor Jetairfly, die met haar vlootvernieuwing en moderne vliegtuigen de ecologische voetafdruk van vliegvakanties in ons land merkbaar heeft verlaagd.

Ambitie 1

In 2015 zijn we onafhankelijk gecertificeerd op het gebied van duurzaam toerisme door Travelife Certified for Tour Operators and Travel Agencies.

Status:

Jetair is in 2014 niet onafhankelijk gecertificeerd op gebied van duurzaam toerisme.

Ambitie 2

In 2015 behouden we de TM Travel Award voor Duurzame toeristische organisatie.

Status:

In november 2013 heeft Jetair de TM Travel Award voor Duurzame toeristische organisatie behaald.

Jaardoelen 2015

- Het ontvangen van het West-Vlaams Charter Duurzaam Ondernemen.
- Het ontvangen van de TM Travel Award.





Ancrage

Nous intégrons la responsabilité sociétale des entreprises dans toute l'organisation.

Organisation

Le tourisme durable relève de la responsabilité du CEO de TUI Benelux, dont dépendent TUI Belgium et TUI Nederland. La responsabilité finale de la politique de durabilité, de la stratégie et des objectifs incombe au Clusterboard de TUI Benelux.

Au niveau du cluster, TUI Benelux dispose d'un département "Tourisme durable". Ce département fait fonction de centre des connaissances, apporte son soutien et est responsable du développement, de la rédaction et de la réalisation de la politique en matière de tourisme durable. L'équipe se compose de 3 ETP, hormis les stagiaires. Le clusterboard maintient structurellement le thème du tourisme durable à l'ordre du jour. En Belgique, le groupe de travail "Responsabilité sociétale des entreprises" gère les activités en collaboration avec les représentants des départements pertinents.

Labels de durabilité

Le 25 juin 2014, nous avons reçu la charte "West-Vlaams Charter Duurzaam Ondernemen" pour la septième fois. Il s'agit d'un outil destiné à matérialiser l'entrepreneuriat durable et à améliorer constamment les performances sur le plan environnemental, social et économique. En signant la "West-Vlaams Charter Duurzaam Ondernemen", nous nous engageons à mettre en œuvre un plan d'action axé sur dix thèmes. Lors d'une évaluation annuelle, une équipe d'experts indépendants analyse les résultats et réfléchit de manière constructive aux points importants et aux possibilités d'amélioration. Si l'évaluation se révèle positive, les entreprises reçoivent un certificat annuel à l'occasion d'une séance académique festive.

En 2014, Jetair a répertorié les critères de Travelife Certified et testé ses activités. Une fois cet inventaire établi et en concertation avec Travelife, il est apparu que l'entreprise n'était pas encore prête pour la certification. Les critères seront de nouveau testés à une date ultérieure. Travelife Certified (www.travelife.info) est la première certification de durabilité pour les tour-opérateurs à être reconnue sur la scène internationale et répond aux critères GSTC-Recognised.

Reconnaissance

En novembre 2013, le jury des TM Travel Awards (WES, Toerisme Vlaanderen, Travel Magazine) a attribué à Jetair l'Award de l'organisation touristique la plus durable pour la troisième année consécutive. Cette reconnaissance récompense l'offre de vacances respectueuse de la culture, de la nature, de la population locale et de l'environnement. Jetairfly a également été salué car, grâce au renouvellement continu de sa flotte et à ses avions modernes, l'opérateur aérien a réduit considérablement l'empreinte écologique des vacances en avion dans notre pays.

Ambition 1

En 2015, nous obtenons la certification indépendante de Travelife, qui décerne des certifications dans le domaine du tourisme durable aux tour-opérateurs et aux agences de voyages.

Statut:

En 2014, Jetair n'avait pas la certification indépendante dans le domaine du tourisme durable.

Ambition 2

En 2015, nous conservons le TM Travel Award d'organisation touristique durable.

Statut:

En novembre 2013, Jetair a obtenu le TM Travel Award d'organisation touristique durable.

Objectifs de l'année

- L'obtention de la charte "West-Vlaams Charter Duurzaam Ondernemen".
- La remise du TM Travel Award.





Ecologische voetafdruk

Verdere daling van onze ecologische voetafdruk.

Jetairfly en ISO 14001

Luchtvaartmaatschappij Jetairfly beschikte in 2014 nog niet over het ISO 14001 milieucertificaat. Dit certificaat houdt in dat Jetairfly zo milieubewust mogelijk werkt en milieuprestaties continu verbetert. De thema's waar Jetairfly zich op richt zijn: uitstoot van de vlucht en van het vervoer, afval, papier en energie. De internationale TUI groep, waar Jetairfly onderdeel van uitmaakt, heeft het vooruitstrevende doel gesteld dat alle TUI airlines uiterlijk in 2015 ISO 14001 gecertificeerd zijn. Jetairfly heeft een proces in gang gezet voor het behalen van de certificering. De verwachting is dat de airline begin 2015 de certificering in ontvangst mag nemen.

In de zevende editie van de Brussels Airport Aviation Awards wint Jetairfly de environment award voor de modernisering van de vloot naar de stilste en meest milieuvriendelijke toestellen in haar klasse en de implementatie van nieuwe en stillere landingsprocedures op Brussels Airport.

Jetairfly beschikt over één Boeing 787 Dreamliner welke zo'n twintig procent zuiniger is dan vergelijkbare toestellen van dezelfde grootte. De Boeing 737's zijn uitgerust met de Split Scimitar Winglets. Dit nieuwe uiteinde van de vliegtuigvleugel zorgt volgens de fabrikant voor een extra twee procent brandstofreductie. Tussen 2008 en 2014 heeft Jetairfly de CO₂-uitstoot gereduceerd met veertien procent. Onderstaand overzicht geeft de emissies weer per passagierskilometer, van alle TUI airlines.

AIRLINE GHG EMISSIONS DATA FOR PERIOD 1 OCTOBER 2013 – 30 SEPTEMBER 2014 INTENSITY (RELATIVE) METRIC

TUI Travel airlines	gCO ₂ /Revenue Passenger Km	gCO ₂ e/Revenue Passenger Km
Årke	71.0g	71.7g
Corsair	83.4g	84.3g
Jetairfly	73.0g	73.8g
Thomson Airways	67.1g	67.8g
TUIfly	66.3g	67.0g
TUIfly Nordic	65.4g	66.1g
TUI Travel airlines (average)*	69.9g	70.6g

*When calculating the carbon-efficiency (relative or intensity metric) the focus is on 'Revenue' flights, i.e. RPK. This includes all flights conducted under TUI Travel airlines flight numbers. It excludes sub-charters flying for TUI Travel airlines; sub-charters TUI Travel airlines fly for other airlines; positioning flights (but includes ferry flights); ad hoc flights such as for training, technical, all-cargo.

Jetairfly heeft voor de vernieuwing van het wagenpark voor grondpersoneel haar eerste twee 100 procent elektrische wagens in gebruik genomen. Het gaat om twee wagens van het type Renault Kangoo Z.E., die worden gebruikt om Ground Support Agents en technici tot bij de vliegtuigen te brengen op Brussels Airport. Dit project won de Green Ideas wedstrijd van moederorganisatie TUI Travel PLC, waarmee de groep haar medewerkers wilde uitdagen om ecologische, uitvoerbare en kostenbesparende ideeën te suggereren. De wagens rijden 100 procent op elektriciteit, waardoor ze geen rechtstreekse CO₂-uitstoot hebben. De verwachte energiebesparing wordt geraamd op 70 procent, terwijl er ook een besparing is van 30 procent op de onderhoudskosten van de wagens. Het inzetten van de wagens op de tarmac van Brussels Airport – met veel korte ritten over korte afstand – is een ideale toepassing van dergelijke elektrische wagens, die met een volle batterij een bereik van ongeveer 100 km hebben. Jetairfly heeft in haar hoofdzetel en onderhoudsloods – Jetairport – op Brussels Airport twee oplaadpunten voor haar elektrische wagens. Internationaal volgt TUI Travel PLC dit project nauwgezet op, om te evalueren of dit Belgisch initiatief ook in andere landen kan worden uitgerold.

Brochures

De brochureproductie in kilogram is met 25,7 procent gedaald sinds 2011. Berekend vanaf 2009 is het aantal brochures bijna gehalveerd. Enerzijds speelt het online verhaal hierin een belangrijke rol, maar anderzijds zijn we doorheen de jaren ook bewuster gaan werken met onze brochuresstocks. Wat gevraagd werd, werd geleverd bij de reisagent zodat er minder reststock overbleef.

Ambitie 1

In 2015 behalen wij het ISO 14001 certificaat voor Jetairfly.

Status:

Jetairfly beschikt nog niet over het ISO 14001 certificaat.

Ambitie 2

In 2015 bouwen wij het aantal brochures verder af met 15 procent.

Status:

De brochureproductie in kilogram is met 25,7 procent gedaald sinds 2011.

Jaardoelen

- Het behalen van het ISO 14001 certificaat voor Jetairfly.
- Het afbouwen van de brochures in kilogram.
- Het (laten) uitvoeren van een mobiliteitscan onder het personeel met betrekking tot woon-werkverkeer.





Empreinte écologique

Notre empreinte écologique continue de diminuer.

Jetairfly et ISO 14001

En 2014, la compagnie aérienne Jetairfly n'avait pas encore obtenu la certification environnementale ISO 14001. Celle-ci implique que la compagnie respecte autant que possible l'environnement dans ses activités et qu'elle améliore constamment ses performances environnementales. Jetairfly se concentre sur les points suivants: les émissions des vols et du transport, les déchets, le papier et l'énergie. Le groupe international TUI, dont Jetairfly fait partie, a exigé que toutes les compagnies aériennes TUI obtiennent le certificat ISO 14001 en 2015 au plus tard. Jetairfly a donc lancé les procédures pour l'obtenir et s'attend à le recevoir au début de l'année 2015.

Durant la septième édition des Brussels Airport Aviation Awards, Jetairfly a décroché l'Environment Award pour la modernisation de sa flotte dont les appareils sont aujourd'hui les plus silencieux et les plus écologiques dans leur catégorie et pour l'implémentation de nouvelles procédures d'atterrissage plus silencieuses à l'aéroport de Bruxelles.

Jetairfly utilise un Boeing 787 Dreamliner, qui est environ vingt pour cent plus respectueux de l'environnement que des appareils comparables de la même taille. Les Boeing 737 sont équipés de Split Scimitar Winglets. Selon le fabricant, cette nouvelle forme de l'extrémité de l'aile de l'avion induit une diminution supplémentaire de kérosène de deux pour cent. Entre 2008 et 2014, Jetairfly a réduit ses émissions de CO₂ de quatorze pour cent. Le tableau ci-dessous donne un aperçu des émissions au kilomètre par passager de tous les membres de TUI Airlines.

AIRLINE GHG EMISSIONS DATA FOR PERIOD 1 OCTOBER 2013 – 30 SEPTEMBER 2014 INTENSITY (RELATIVE) METRIC

	gCO ₂ /Revenue Passenger Km	gCO ₂ e/Revenue Passenger Km
TUI Travel airlines		
Arke	71.0g	71.7g
Corsair	83.4g	84.3g
Jetairfly	73.0g	73.8g
Thomson Airways	67.1g	67.8g
TUIfly	66.3g	67.0g
TUIfly Nordic	65.4g	66.1g
TUI Travel airlines (average)*	69.9g	70.6g

*When calculating the carbon-efficiency (relative or intensity metric) the focus is on 'Revenue' flights, i.e. RPK. This includes all flights conducted under TUI Travel airlines flight numbers. It excludes sub-charters flying for TUI Travel airlines; sub-charters TUI Travel airlines fly for other airlines; positioning flights (but includes ferry flights); ad hoc flights such as for training, technical, all-cargo.

Dans le cadre du renouvellement du parc automobile du personnel au sol, Jetairfly a mis en service ses deux premières voitures totalement électriques. Il s'agit de deux véhicules de type Renault Kangoo Z.E. qui sont utilisés pour amener les Ground Support Agents et les techniciens à proximité des avions à l'aéroport de Bruxelles. Ce projet a obtenu le premier prix du concours Green Ideas organisé par la maison-mère TUI Travel. Grâce à cette action, le groupe souhaitait mettre ses collaborateurs au défi de proposer des idées écologiques, économiques et réalisables. Les voitures sont 100 pour cent électriques et ne rejettent donc pas directement de CO₂. L'économie d'énergie est évaluée à 70 pour cent tandis que les frais d'entretien des voitures diminuent de 30 pour cent. Étant donné que de tels véhicules ont une autonomie d'environ 100 km lorsque leur batterie est complètement chargée, leur utilisation est idéale sur le tarmac de l'aéroport de Bruxelles, où les trajets sont nombreux mais courts. Jetairfly dispose de deux stations de recharge pour ses voitures électriques au Jetairport, son siège et hangar de maintenance à l'aéroport de Bruxelles. Au niveau international, TUI Travel suit ce projet de près afin d'évaluer si cette initiative belge peut être exportée dans d'autres pays.

Brochures

Depuis 2011, la production de brochures en kilogrammes a baissé de 25,7 pour cent. Si l'on compte à partir de 2009, le nombre de brochures a presque été réduit de moitié. D'une part, le succès d'Internet joue un rôle important dans ce domaine. D'autre part, au fil des années, nous avons appris à mieux gérer nos stocks de brochures. L'agent de voyages ne reçoit pas les brochures qu'il commande afin que le stock restant soit réduit.

Ambition 1

En 2015, nous obtenons le certificat ISO 14001 pour Jetairfly.

Statut:

Jetairfly ne dispose pas encore du certificat ISO 14001.

Ambition 2

En 2015, nous continuons à réduire le nombre de brochures de 15 pour cent.

Statut:

La production de brochures en kilogrammes a diminué de 25,7 pour cent depuis 2011.

Objectifs de l'année

- L'obtention du certificat ISO 14001 pour Jetairfly.
- La réduction de la production de brochures en kilogrammes.
- La soumission des membres du personnel à un scan de mobilité relatif à leur trajet domicile-lieu de travail.





Bestemmingen

Duurzame vakanties aanbieden op iedere bestemming.

Accommodaties

Jetair heeft 429 accommodaties in het aanbod die beschikken over een duurzaamheidslabel. Het aantal gecertificeerde accommodaties wordt verantwoord door het berekenen van het aantal accommodaties met een erkend duurzaamheidslabel, gemeten aan het einde van het zomerseizoen met sluiting op 31 oktober. Goedgekeurde duurzaamheidslabels zijn erkend door Global Sustainable Tourism Council (bijvoorbeeld Travelife), zijn internationale milieumanagement standaarden (bijvoorbeeld ISO 14001 en EU-Ecolabel) of hebben grote internationale erkenning (bijvoorbeeld Green Key). Deze accommodaties nemen bijvoorbeeld vergaande maatregelen voor water, energie en afval, behandelen medewerkers eerlijk, gebruiken regionale producten en zijn actief betrokken bij de lokale bevolking.

Excursies en socio-economische projecten

Op onze bestemmingen steunen we meer dan tien projecten via ons Discovery Point concept en onze Discovery Highlight excursies. De Discovery Highlight is een excursie die speciaal werd samengesteld voor onze Belgische gasten. Tijdens deze uitstap ontdek je alle hoogtepunten van je vakantiebestemming, onder begeleiding van het Jetair-team én een lokale gids.

Marokko

Tien procent van de opbrengst van de Discovery Highlight-excursie wordt gereserveerd voor dringende aankopen voor een weeshuis met gehandicapte kinderen. Concreet kochten wij in 2013 alle luiers en verzorgingsproducten voor twaalf baby's, plaatsten we aircó in drie slaapzalen en kregen de kinderen speelgoed met het suikerfeest. In 2014 werden de luiers en verzorgingsproducten voor twaalf baby's gefinancierd.

Tunesië

Tijdens de Discovery Highlight bezoeken wij een regio met armere Berberfamilies. We informeren onze klanten duidelijk om geen geld te geven aan kinderen om hen zo niet weg te houden van hun school. Alle kinderen uit het dorp die de lessen regulier volgen, krijgen van ons een gevulde schooltas. De school zelf ondersteunen we met lesmateriaal.

Lanzarote, Spanje

Per verkochte Discovery Highlight doneren wij € 0,60 aan AFA, een organisatie die familieleden van Alzheimerpatiënten ondersteunt. Onze lokale agent TUI España verdubbelt dit bedrag.

Marokko

In Marokko moet men eerst zelf naar de apotheker om medisch materiaal aan te kopen dat gebruikt wordt tijdens een operatie. Via de organisatie "Bénévoles sans Frontières" financierden wij zo de noodzakelijke medische kosten voor Rachid, een jongetje dat dringend een openhartoperatie moest ondergaan.

Antalya, Turkije

In Turkije doneerden we in 2013 en 2014 € 1,- van onze Discovery Highlight aan een restauratie-project dat onder supervisie van UNESCO staat.

Kenia

Per verkochte excursie doneren we € 1,- aan het weeshuis Kebene in Kenia. Dit komt overeen met de financiële adoptie van vier weeskinderen. Tevens kregen ook alle kinderen met Nieuwjaar een geschenkpakket, bestaande uit nieuwe sportkledij, een brooddoos en een speelgoedje. Door een wafelverkoop in het hoofdkantoor in Oostende verzamelden we ook voldoende fondsen om de rieten daken van het weeshuis te vernieuwen.

Dominicaanse Republiek

Iedere deelnemer aan de Discovery Highlight ontvangt een typisch lokaal geschenk. In Punta Cana krijgen de klanten een zakje duurzaam verbouwde cacao. Klanten krijgen raad om duurzame souvenirs aan te kopen en na terugreis ook bewust duurzame producten aan te kopen met een fairtrade label.

Boa Vista, Kaapverdië

Het prijsniveau van dagelijkse benodigdheden (bijvoorbeeld kledij, verzorgingsproducten, schoolmateriaal) is duur voor de lokale bevolking. Tijdens de infomeetings informeert de hosting dat klanten spullen kunnen achterlaten die worden verdeeld in een weeshuis, een schoolje en een sloppenwijk.

Ambitie 1

In 2015 hebben we ons duurzaam vakantieaanbod uitgebreid naar 500 gecertificeerde accommodaties met een duurzaamheidslabel.

Status:

Jetair heeft 429 accommodaties met een duurzaamheidslabel in het aanbod.

Ambitie 2

In 2015 ondersteunen wij meer socio-economische projecten op bestemmingen.

Status:

Wij steunen op de bestemmingen meer dan tien projecten.

Jaardoelen 2015

- Het aanbod gecertificeerde accommodaties met een duurzaamheidslabel uitbreiden naar 500.
- In alle accommodatiecontracten is een duurzaamheidsclausule-/addendum opgenomen.
- Excursies voldoen aan de Global Welfare Guidance for Animals in Tourism.



Bestemmingen (vervolg)

Duurzame vakanties aanbieden op iedere bestemming.

Zanzibar, Tanzania

Klanten kunnen kleding en verzorgingsproducten achterlaten, die onze hosting verdeelt aan een aantal organisaties die armoede bestrijdt.

Boa Vista, Kaapverdië

Bij de excursie Turtle Watching wordt er € 5,- gedoneerd aan "Naturalia" ten behoeve van conservatie-projecten rond zeeschildpadden.

Artsen Zonder Grenzen

In het kader van ons corporate partnerschap met Artsen Zonder Grenzen ondersteunen we jaarlijks de organisatie financieel met een bedrag van € 25.000,-. Deze financiële hulp wordt niet enkel ingezet voor noodhulp. Een structurele samenwerking op bestemmingen die we kunnen linken aan onze vakantiebestemmingen is minstens even belangrijk. Dit jaar kozen we voor een project ter ondersteuning van studiebeurzen voor opleiding van artsen in Malawi.





Destinations

Proposer des vacances durables dans chaque destination.

Logements

Dans son offre, Jetair propose 429 logements récompensés par un label de durabilité. Le nombre de logements certifiés se justifie par le calcul du nombre de logements certifiés d'un label de durabilité reconnu, réalisé à la fin de la saison d'été, qui se clôture le 31 octobre. Les labels de durabilité approuvés sont reconnus par le Global Sustainable Tourism Council (par exemple, Travelife), constituent des normes internationales de management environnemental (par exemple, ISO 14001 et EU Ecolabel) ou jouissent d'une grande reconnaissance internationale (par exemple, Green Key). Les établissements prennent notamment des mesures très poussées en matière d'eau, d'énergie et de déchets, traitent leurs collaborateurs avec loyauté, utilisent des produits régionaux et s'impliquent activement auprès de la population locale.

Excursions et projets socioéconomiques

Dans nos destinations, nous soutenons plus de dix projets grâce à notre concept Discovery Point et à nos excursions Discovery Highlight. La Discovery Highlight est une excursion spécialement étudiée pour nos clients belges. Durant cette sortie, vous découvrez tous les points forts de votre destination de vacances sous l'accompagnement de l'équipe Jetair et d'un guide local.

Maroc

Dix pour cent des recettes de l'excursion Discovery Highlight sont consacrés aux achats urgents pour un orphelinat accueillant des enfants handicapés. Concrètement, en 2013, nous avons acheté tous les langes et les produits de soin pour douze bébés, nous avons installé la climatisation dans trois dortoirs et nous avons fait en sorte que les enfants reçoivent des jouets pour la fête du Sucre. En 2014, nous avons financé les langes et les produits de soin pour douze bébés.

Tunisie

Durant la Discovery Highlight, nous visitons une région habitée par des familles berbères plus démunies. Nous demandons à nos clients de ne pas donner d'argent aux enfants afin de ne pas les éloigner de leur école. Nous fournissons un cartable bien

rempli à tous les enfants du village qui suivent régulièrement les cours. Nous apportons également notre aide à l'école en lui fournissant du matériel pédagogique.

Lanzarote, Espagne

Par excursion Discovery Highlight vendue, nous donnons 0,60 € à AFA, une organisation qui vient en aide aux membres de la famille de patients souffrant d'Alzheimer. Notre agent local de TUI España double ce montant.

Maroc

Au Maroc, il faut acheter soi-même à la pharmacie le matériel médical qui sera utilisé par la suite durant l'opération. Par l'intermédiaire de l'organisation "Bénévoles sans Frontières", nous avons réglé les frais médicaux nécessaires pour Rachid, un jeune garçon qui devait subir d'urgence une opération à cœur ouvert.

Antalya, Turquie

En Turquie, en 2013 et 2014, nous avons donné un euro par excursion Discovery Highlight à un projet de rénovation supervisé par l'Unesco.

Kenya

Par excursion vendue, nous donnons un euro à l'orphelinat Kebene au Kenya. Ce montant correspond à l'adoption financière de quatre orphelins. Par ailleurs, à l'occasion du Nouvel An, tous les enfants ont reçu un panier cadeaux composé de nouveaux vêtements de sport, d'une boîte à tartines et d'un jouet. Grâce à une vente de gaufres au siège à Ostende, nous avons également récolté suffisamment de fonds pour renouveler les toits de chaume de l'orphelinat.

République Dominicaine

Chaque participant à une excursion Discovery Highlight reçoit un cadeau local typique. À Punta Cana, les clients se voient remettre un sachet de cacao cultivé de manière durable. Les clients sont conseillés sur l'achat de souvenirs durables et sur l'achat conscient de produits durables portant un label Fairtrade après leur retour.

Ambition 1

En 2015, nous élargissons notre offre de vacances durables, pour atteindre 500 logements certifiés par un label de durabilité.

Statut:

Dans son offre, Jetair propose 429 logements certifiés par un label de durabilité.

Ambition 2

En 2015, nous soutenons davantage de projets socioéconomiques dans les destinations.

Statut:

Dans les destinations, nous soutenons plus de dix projets.

Objectifs de l'année 2015

- L'élargissement à 500 du nombre de logements certifiés par un label de durabilité.
- L'insertion d'une clause ou d'une annexe sur la durabilité dans tous les contrats de logement.
- L'adéquation des excursions à la "Global Welfare Guidance for Animals in Tourism".



Destinations (suite)

Proposer des vacances durables dans chaque destination.

Boa Vista, Cap-Vert

Le prix des fournitures quotidiennes (par exemple, les vêtements, les produits de soin, le matériel scolaire) est élevé pour la population locale. Durant les réunions de bienvenue, le/la représentant(e) sur place explique aux clients qu'ils peuvent laisser des affaires, qui seront ensuite distribuées dans un orphelinat, dans une école et dans un bidonville.

Zanzibar, Tanzanie

Les clients peuvent laisser des vêtements et des produits de soin, qui seront ensuite donnés par l'établissement à différentes organisations luttant contre la pauvreté.

Boa Vista, Cap-Vert

À chaque excursion Turtle Watching (observation des tortues), un montant de cinq euros est versé à "Naturalia" au profit de projets de préservation des tortues marines.

Médecins Sans Frontières

Dans le cadre de notre partenariat d'entreprise, nous apportons un soutien financier annuel de 25 000 € à Médecins Sans Frontières. Cette participation financière n'est pas seulement consacrée à une aide temporaire. Une collaboration structurelle dans des endroits pouvant être reliés à nos destinations de vacances est au moins tout aussi importante. Cette année, nous avons choisi un projet de soutien relatif aux bourses d'études pour la formation des médecins au Malawi.





Klanten en reisagenten

Duurzame vakanties aanbieden op iedere bestemming.

Klantinformatie

Onderzoek onder 4.000 vakantiegangers in acht belangrijke TUI Travel bronlanden in 2010 geeft aan dat vakantiegangers een duidelijke interesse hebben voor duurzamere vakanties. Een op de twee klanten is bereid een duurzame vakantie te boeken als die beschikbaar is en twee op de drie klanten zou zijn gedrag op vakantie aanpassen om het milieu te helpen. In 2012 kwamen nagenoeg dezelfde resultaten uit een vervolgonderzoek.

Jetair informeert klanten tijdens het gehele vakantieproces over duurzaam toerisme. Klanten ontvangen informatie over verantwoord reizen tijdens het oriënteren, zoeken en boeken, bij de reisdocumenten en op de bestemming. Klanten ontvangen deze informatie onder andere in brochures, via de website Jetair.be, in de reisdocumenten en op de bestemming in de bestemmingsboekjes. In het inflightmagazine Jetairfly Magazine wordt ad hoc duurzaam toerisme informatie geplaatst.

Het aandeel klanten dat in Winter 2013-2014 en Zomer 2014 in een accommodatie met duurzaamheidslabel verbleef is toegenomen tot 11,5 procent. Dit zijn ruim 138.000 vakantiegangers.

Reisagenten

De reisagenten van Jetaircenter worden over duurzaam toerisme geïnformeerd via de E-Flash nieuwsbrief en via het Intranet.



Ambitie 1

In 2015 breiden wij onze communicatie over verantwoord reizen uit.

Status:

Jetair communiceert tijdens het oriënteren, zoeken en boeken, bij de reisdocumenten en op de bestemming over verantwoord reizen.

Ambitie 2

In 2015 laten wij meer klanten in duurzame hotels logeren.

Status:

11,5 procent van onze klanten verblijft in een duurzaam hotel. Dat zijn ruim 138.000 vakantiegangers.

Jaardoelen 2015

- Implementeren van een Duurzaam Toerisme pagina op de sites van Jetaircenter en TUI Belgium.
- Klanten ontvangen duurzaam toerisme tips bij hun reisdocumenten en in het online systeem MyJetair.
- Het lanceren van een Nederlands en Frans e-mailadres voor vragen, opmerkingen en klachten met betrekking tot duurzaam toerisme.



Clients et agents de voyages

Proposer des vacances durables dans chaque voyage.

Information des clients

Une enquête réalisée en 2010 auprès de 4000 vacanciers issus de huit pays d'origine importants composant TUI Travel révèle qu'ils manifestent un réel intérêt pour des vacances durables. Un client sur deux est prêt à réserver des vacances durables si celles-ci sont proposées et deux sur trois adapteraient leur comportement en vacances pour protéger l'environnement. En 2012, une étude complémentaire avait livré des résultats très similaires.

Jetair informe les clients sur le tourisme durable durant tout le processus de vacances. Les clients reçoivent des informations sur la voyage responsable durant l'information, la recherche et la réservation, ainsi que dans les documents de voyage et sur le lieu de vacances. Les clients reçoivent notamment ces renseignements dans les brochures, sur le site Internet Jetair.be, dans les documents de voyage et sur le lieu de vacances dans les livrets d'information. L'Inflight magazine de Jetairfly contient des informations pertinentes sur le tourisme durable.

La part de clients qui ont séjourné dans un logement certifié par un label de durabilité durant l'hiver 2013-2014 et l'été 2014 a augmenté pour atteindre 11,5 pour cent. Ce chiffre correspond à plus de 138 000 vacanciers.

Agents de voyages

Les agents de voyages de Jetaircenter sont informés sur le tourisme durable par le biais de la lettre d'information E-Flash et sur l'Intranet.

Reizen met respect voor mens en natuur

En weten we dat?
Duitsland is een van de meest populaire vakantiebestemmingen in België. Dit is niet alleen omdat de natuur er zo mooi is, maar ook omdat de mensen er zo vriendelijk zijn. Dit is niet alleen omdat de natuur er zo mooi is, maar ook omdat de mensen er zo vriendelijk zijn.

Wij op reis voor blijvend vakantieplezier
Een reis is niet alleen een vakantie, maar ook een manier om de wereld te ontdekken. We willen dat u niet alleen plezier heeft, maar ook dat u de wereld kunt ontdekken.

Duurzaam toerisme, wat is dat?
Duurzaam toerisme is een manier om de wereld te ontdekken, maar ook om de natuur te beschermen. Het is een manier om de wereld te ontdekken, maar ook om de natuur te beschermen.

Wij
Wij zijn de meest populaire vakantiebestemming in België. Dit is niet alleen omdat de natuur er zo mooi is, maar ook omdat de mensen er zo vriendelijk zijn.

En jij?
Wilt u ook een reis maken die niet alleen plezier geeft, maar ook de wereld kunt ontdekken? Dan is dit de reis voor u.

Groene accommodatie
Een reis is niet alleen een vakantie, maar ook een manier om de wereld te ontdekken. We willen dat u niet alleen plezier heeft, maar ook dat u de wereld kunt ontdekken.

Ons engagement voor kinderbescherming
Wij zijn de meest populaire vakantiebestemming in België. Dit is niet alleen omdat de natuur er zo mooi is, maar ook omdat de mensen er zo vriendelijk zijn.

Deel geen penen, halveer afval en bespaar water
Een reis is niet alleen een vakantie, maar ook een manier om de wereld te ontdekken. We willen dat u niet alleen plezier heeft, maar ook dat u de wereld kunt ontdekken.

Maak gebruik van lokale producten
Een reis is niet alleen een vakantie, maar ook een manier om de wereld te ontdekken. We willen dat u niet alleen plezier heeft, maar ook dat u de wereld kunt ontdekken.

Gebruik geen plastic flesjes
Een reis is niet alleen een vakantie, maar ook een manier om de wereld te ontdekken. We willen dat u niet alleen plezier heeft, maar ook dat u de wereld kunt ontdekken.

Gebruik geen plastic flesjes
Een reis is niet alleen een vakantie, maar ook een manier om de wereld te ontdekken. We willen dat u niet alleen plezier heeft, maar ook dat u de wereld kunt ontdekken.

Ambition 1

En 2015, nous développons notre communication sur le voyage responsable.

Statut:

Jetair communique sur le voyage responsable durant l'information, la recherche et la réservation, ainsi que dans les documents de voyage et sur le lieu de vacances.

Ambition 2

En 2015, nous plaçons davantage de clients dans des hôtels durables.

Statut:

Quelque 11,5 pour cent de nos clients séjournent dans un hôtel durable. Ce chiffre correspond à plus de 138 000 vacanciers.

Objectifs de l'année 2015

- Le lancement d'une page "Tourisme durable" sur les sites de Jetaircenter et de TUI Belgium.
- La mise à disposition des clients de conseils en matière de tourisme durable, dans les documents de voyage et dans le système en ligne Mon Jetair.
- La création d'une adresse e-mail pour les néerlandophones et les francophones, pour leur permettre de poser des questions ou de formuler des remarques et des plaintes relatives au tourisme durable.



Collega's

Alle medewerkers werken in een respectvolle, veilige, gezonde en stimulerende werkomgeving.

Infosessies

In het kader van het corporate partnerschap met Artsen Zonder Grenzen kregen de collega's tijdens infosessies de gelegenheid om de werking van Artsen Zonder Grenzen te leren kennen, konden vragen gesteld worden en werd ook gekaderd wat er met de sponsoring van Jetair gebeurde. Ruim zestig collega's woonden de bijeenkomst bij.

Met de installatie van twee bijenkasten van Amielo op het dak van het kantoor in Oostende engageert Jetair zich voor het behoud van en het herstel van de bijenpopulatie. Er leven zo'n zestig- tot zeventigduizend honingbijen in de kasten. Het project wordt geleid door een professionele imker. De honingproductie zal gedeeltelijk ter beschikking gesteld worden aan Jetair en deels verkocht worden als Oostendse stadshoning. We hebben een zestal infosessies gepland over de bijenkasten en de collega's kregen uitleg waarom we deze kasten hebben geplaatst. Op die wijze ontvingen de collega's meer inzicht in de bedreiging van bijen en hoe de bijenkasten voor een win-win zorgen voor zowel mensen als de bijen. De buurtbewoners werden schriftelijk geïnformeerd over dit nieuwe initiatief, en bij wijze van betrokkenheid van de omwonenden, werden de kleuters van de naburige school uitgenodigd om de bijen te bezoeken en hierover uitleg te krijgen.

Gezondheid

Twintig collega's startten met een Start2Run over de middag, met als bedoeling na vijftien weken vijf kilometer te lopen, hetgeen ook gelukt is. Tot op heden lopen er nog regelmatig collega's een rondje in het park nabij het kantoor in Oostende.

Sinds 2013 levert Biobello fruitpakketten op de kantoren in Oostende en Zaventem. De pakketten worden samengesteld door mensen met een beperking die daardoor werk hebben.

Medewerkerstevredenheid

In 2012 heeft het eerste internationale medewerkerstevredenheidsonderzoek (MTO) Your Voice plaatsgevonden onder alle TUI Travel bedrijven. In 2013 en 2014 is geen MTO uitgevoerd. In 2015 staat het volgende MTO gepland.

Kerngegevens personeel

2014

Medewerkers (in aantallen)	1899
Medewerkers (in FTE)	1812
Medewerkers met fulltime arbeidsovereenkomst	76,57%
Medewerkers met parttime arbeidsovereenkomst	23,43%
Gemiddelde duur arbeidsrelatie (in jaren)	7,54
Gemiddelde leeftijd (in jaren)	36
Verzuim (inclusief zwangerschapsverlof)	6,38%
Verzuim (exclusief zwangerschapsverlof)	4,02%

Stagiaires (in aantallen)

31

Leeftijdsopbouw medewerkers

<25	19,58%
25-35	37,87%
35-45	22,11%
45-55	14,33%
55<	6,11%

Diversiteit naar geslacht (in percentage)

Aandeel mannelijke medewerkers	41,81%
Aandeel vrouwelijke medewerkers	58,19%

Instream medewerkers (in aantallen)	148
Uitstroom medewerkers (in aantallen)	123

Gemiddeld verloop (in percentage)	11,1*
* Landelijk gemiddelde in 2013 o.b.v. onderzoek Hay Group.	

Ambitie 1

In 2015 sensibiliseren wij onze (toekomstige) medewerkers en communiceren wij over duurzaam ondernemen via duurzaamheidstrainingen.

Status:

Medewerkers ontvangen geen duurzaamheidstrainingen.

Ambitie 2

In 2015 blijven wij peilen naar de tevredenheid onder werknemers.

Status:

In 2014 is geen tevredenheidsonderzoek uitgevoerd onder medewerkers. Het laatste tevredenheidsonderzoek dateert van 2012.

Jaardoelen 2015

- Het uitvoeren van een medewerkers-tevredenheidsonderzoek.
- Het lanceren van een duurzaam toerisme e-learning voor afdeling Product.
- Het uitvoeren van een personeelsscan met betrekking tot diversiteit.





Collègues

Tous les collaborateurs évoluent dans un environnement de travail respectueux, sûr, sain et stimulant.

Séances d'information

Lors d'une séance d'information, dans le cadre du partenariat d'entreprise avec Médecin Sans Frontières, les collègues ont eu l'opportunité de se familiariser avec le fonctionnement de Médecins Sans Frontières, ont pu poser des questions et également mieux comprendre les activités de sponsoring de Jetair. Une trentaine de collaborateurs ont assisté à la réunion.

Grâce à l'installation de deux ruches d'Amiello sur le toit du bâtiment d'Ostende, Jetair s'engage en faveur de la protection et du rétablissement de la population d'abeilles. Environ soixante à septante mille abeilles mellifères y vivent. Le projet est géré par un apiculteur professionnel. Une partie de la production de miel sera mise à la disposition de Jetair et l'autre sera vendue en tant que miel de la ville d'Ostende. Nous avons planifié environ six séances d'information portant sur les ruches placées sur notre toit et avons expliqué aux collègues la raison de leur installation. De cette manière, ils ont pu mieux comprendre la menace qui plane sur les abeilles et en quoi les ruches permettent d'arriver à une situation win-win à la fois pour les humains et les abeilles. Les riverains ont été informés par écrit de cette nouvelle initiative. Afin de les impliquer dans le projet, nous avons invité les élèves de l'école maternelle voisine à venir voir les abeilles et nous leur avons fourni des explications à leur sujet.

Santé

Vingt collègues ont commencé un programme Start2Run durant le temps de midi, dans le but de courir cinq kilomètres après quinze semaines. Un objectif qu'ils ont atteint. Plusieurs collègues continuent à courir régulièrement dans le parc près des bureaux d'Ostende.

Depuis 2013, Biobello livre des paniers de fruits dans les bureaux d'Ostende et de Zaventem. Ces paniers sont composés par des personnes aux limitations diverses auxquelles Biobello offre un emploi.

Enquête de satisfaction

En 2012, la première enquête internationale de satisfaction des collaborateurs (ESC) "Your Voice" a été menée dans toutes les entreprises de TUI Travel. En 2013 et en 2014, aucune ESC n'a été menée. La prochaine ESC est programmée pour 2015.

Informations clés sur le personnel

2014

Collaborateurs (nombre) 1899
Collaborateurs (en ETP) 1812

Collaborateurs avec contrat de travail à temps plein 76,57%
Collaborateurs avec contrat de travail à temps plein 23,43%

Durée moyenne de la relation de travail (en années) 7,54
Moyenne d'âge (en années) 36

Absentéisme (congé de maternité compris) 6,38%
Absentéisme (congé de maternité non compris) 4,02%

Stagiaires (nombre) 31

Répartition par âge des collaborateurs

<25 19,58%
25-35 37,87%
35-45 22,11%
45-55 14,33%
55 6,11%

Diversité par genre (en pourcentage)

Part des collaborateurs 41,81%
Part des collaboratrices 58,19%

Arrivées de collaborateurs (nombre) 148
Départs de collaborateurs (nombre) 123

Évolution moyenne (en pourcentage) 11,1*

* Moyenne nationale en 2013 s.b.d. une enquête par Hay Group.

Ambition 1

En 2015, nous sensibilisons nos (futurs) collègues et communiquons sur la responsabilité sociétale des entreprises au moyen de formations sur la durabilité.

Statut:

Les collègues ne reçoivent pas de formation sur la durabilité.

Ambition 2

En 2015, nous continuons à mesurer la satisfaction de nos collègues.

Statut:

En 2014, nous n'avons pas mené d'enquête de satisfaction auprès de nos collaborateurs. La dernière enquête date de 2012.

Objectifs de l'année 2015

- La réalisation d'une enquête de satisfaction des collaborateurs.
- La mise en place d'un e-learning sur le tourisme durable pour le département Produits.
- La réalisation d'un screening du personnel relatif à la diversité.





TUI Benelux Duurzaam Toerisme

Adres

Volmerlaan 3
2288 GC Rijswijk
Nederland / Pays-Bas

Gistelsesteenweg 1
8400 Oostende
België / Belgique

Reacties

TUI Benelux nodigt u uit een reactie te geven op dit jaarverslag. U kunt uw vragen stellen of uw mening geven via duurzaamtoerisme@tui.be.

Ook kunt u bellen met de afdeling Duurzaam Toerisme via + 31 (0) 70 3266801

Redactie

Afdeling Duurzaam Toerisme, TUI Benelux

Vormgeving

Afdeling Content & Drukkerij, TUI Benelux

Website

www.tuitravel.be
Het jaarverslag is alleen online beschikbaar.

Juni 2015

TUI Benelux Tourisme Durable

Adresse

Volmerlaan 3
2288 GC Rijswijk
Nederland / Pays-Bas

Gistelsesteenweg 1
8400 Oostende
België / Belgique

Réactions

TUI Benelux vous invite à faire part de vos remarques concernant ce rapport annuel. Vous pouvez poser vos questions ou donner votre avis à l'adresse tourismedurable@tui.be.

Vous pouvez également appeler le département "Tourisme durable" au numéro + 31 (0) 70 3266801

Rédaction

Département "Tourisme durable", TUI Benelux

Mise en forme

Département "Contenu et impression", TUI Benelux

Site Internet

www.tuitravel.be
Le rapport annuel est uniquement disponible en ligne.

Juin 2015